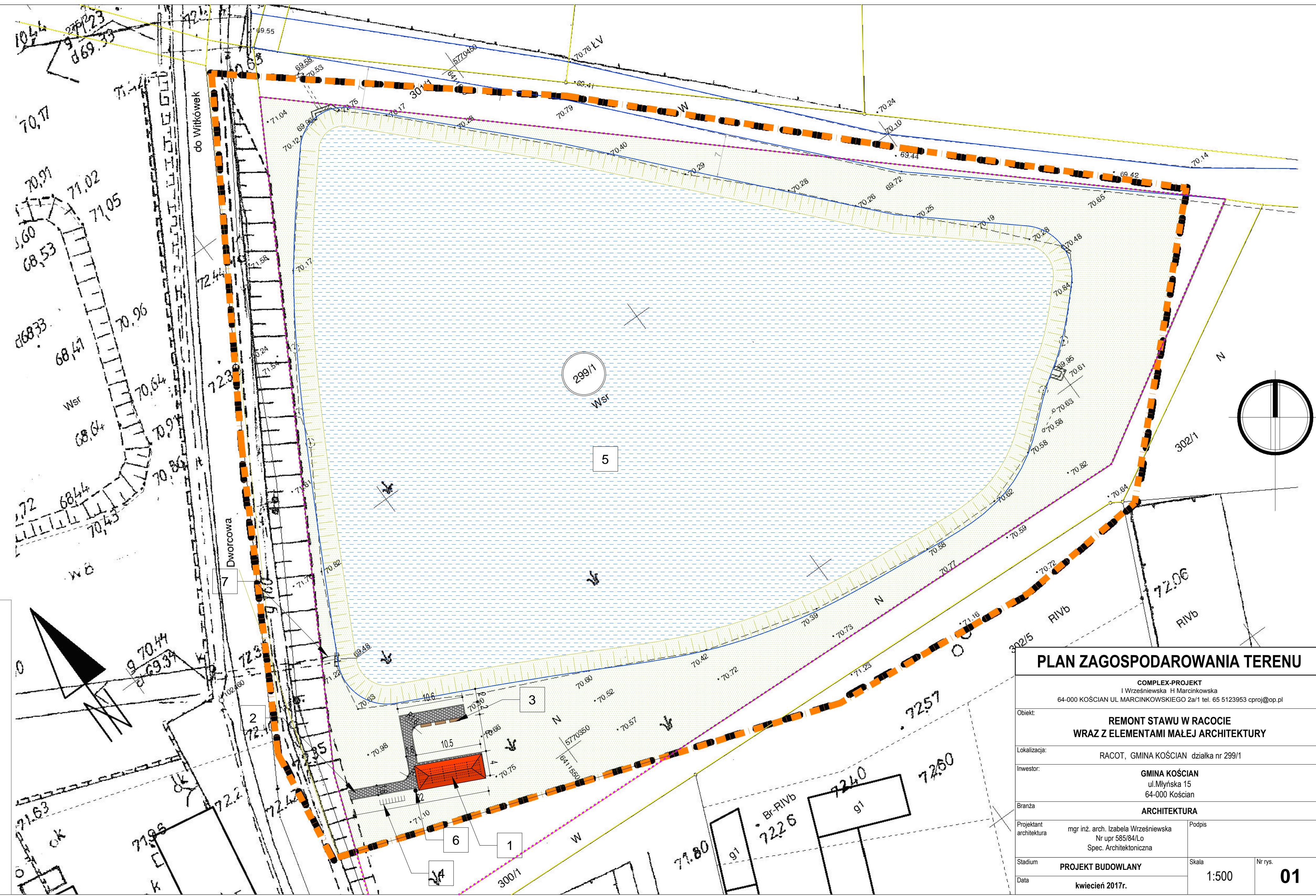


MAPA SYTUACYJNO-WYSOKOŚCIOWA	
Oznaczenie kancelaryjne zgłoszenia pracy geodezyjnej	GN-I.6640.261.2017
Nazwa miejscowości	Racot
Jednostka ewidencyjna	identyfikator: 301103_2 nazwa: Kościan - obszar wiejski
Obręb ewidencyjny	identyfikator: 301103_2.0024 nazwa: Racot
Skala mapy	1:500
Godło mapy	6.170.09.25.4.1 6.170.09.25.4.2
Nazwa układu współrzędnych	prostokątnych płaskich: 2000 strefa 6 układu wysokości: Kronstadt
Oznaczenie granic obszaru, który był przedmiotem aktualizacji	
Informacje o służebnościach gruntowych mających wpływ na zagospodarowanie gruntów, zlokalizowanych w granicach projektowanej inwestycji *)	Nie badano
Data opracowania mapy	25.02.2017
<p>Usługi Geodezyjno - Kartograficzne <b>"GEO - KOZ"</b> inż. <i>Lukasz Kozica</i> Kielczewo, ul. Kościańska 31 64-000 Kościan, tel. 512-08-31, 605-253-899 NIP 698-165-77-47 e-mail: geokoz@wp.pl</p> <p><b>GEODETA</b> inż. <i>Lukasz Kozica</i> Uprawnienia GUGiK nr 20352 Upoważnienie Wnawndw W KP nr 1/2000 podpis osoby reprezentującej wykonawcę</p> <p>Usługi Geodezyjno - Kartograficzne <b>"GEO - KOZ"</b> inż. <i>Lukasz Kozica</i> Kielczewo, ul. Kościańska 31 64-000 Kościan, tel. 512-08-31, 605-253-899 NIP 698-165-77-47 e-mail: geokoz@wp.pl</p> <p><b>GEODETA</b> inż. <i>Lukasz Kozica</i> Uprawnienia GUGiK nr 20352 Upoważnienie Wnawndw W KP nr 1/2000 nr uprawnień i podpis geodety</p>	

Nie wyklucza się istnienia w terenie innych nie wykazanych na niniejszej mapie urządzeń podziemnych, które nie były zgłoszone do inwentaryzacji lub o których brak jest informacji w instytucjach branżowych.

LEGENDA			
	GRANICE DZIAŁEK	1	PROJ. WIATA
	GRANICA OBSZARU OPACOWANIA	2	KOSTKA BETONOWA
	PROJ. WIATA	3	ŁAWKI
	PROJ. POWIERZCHNIA BIOLOGICZNIE CZYNNA - zainwestowana	4	STOJAK ROWEROWY
	PROJ. NAWIERZCHNIA Z KOSTKI BETONOWEJ	5	ZBIORNIK WODNY
	ZBIORNIK WODNY	6	KOSZ NA ŚMIECI
	ELEMENTY MAŁEJ ARCH. - ŁAWKA	7	PRZEPUST BETONOWY
	ELEMENTY MAŁEJ ARCH. - KOSZ NA ŚMIECI		
	ELEMENTY MAŁEJ ARCH. - KOMPLET STOŁÓW Z ŁAWKAMI (5szt./10szt.)		
	ELEMENTY MAŁEJ ARCH. - STOJAK ROWEROWY		
	SKARPA		
	ISTNIEJĄCA ZIELEŃ - DRZEWIA LIŚCIASTE		
	NUMER DZIAŁKI		



PLAN ZAGOSPODAROWANIA TERENU			
<p>COMPLEX-PROJEKT I Wrześnińska H Marcinkowska 64-000 KOŚCIAN UL. MARCINKOWSKIEGO 2a/1 tel. 65 5123953 cproj@op.pl</p>			
Objekt:	<p>REMONT STAWU W RACOCIE WRAZ Z ELEMENTAMI MAŁEJ ARCHITEKTURY</p>		
Lokalizacja:	<p>RACOT, GMINA KOŚCIAN działka nr 299/1</p>		
Inwestor:	<p>GMINA KOŚCIAN ul. Młyńska 15 64-000 Kościan</p>		
Branża:	<p>ARCHITEKTURA</p>		
Projektant architektura	mgr inż. arch. Izabela Wrześnińska Nr upr 585/64/Lo Spec. Architektoniczna	Podpis	
Stadium	PROJEKT BUDOWLANY	Skala	1:500
Data	kwiecień 2017r.	Nr rys.	01